



KOWA

沿革

- 昭和 45 年 4 月
幸和クレーン工事 株式会社
法人として設立 資本金 1,000万円
- 昭和 46 年 1 月
建設業者許可 取得
大阪府知事 許可 (搬-17第25620号
- 昭和 50 年 4 月
(社) 全国クレーン建設業協会
会員理事

事業分野：クレーンリース事業 / 建設事業

創 立 昭和 45 年 4 月 1 日
代 表 代表取締役 濱田 一成
資本金 1,000万円



幸和クレーン工事株式会社

建設業許可番号：大阪府知事許可(般-22)第25620 とび・土木工事事業

本 社

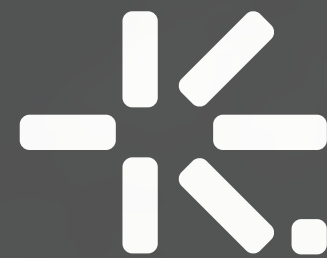
大阪府摂津市東別府4丁目14番14号(〒566-0042)
TEL. 06-6349-1132(代表) FAX. 06-6349-9161
mail. kowa-crane@iris.ocn.ne.jp

車 庫

大阪府摂津市鳥飼本町3-3-22 (鳥飼車庫)
大阪府摂津市南別府町1531-2 (第二車庫)



TRUST and INTEGRITY First.



KOWA

[和] 信頼と誠実

社員一人ひとりが常に誠実な対応をとり
それぞれが信頼することで『和』が生まれる

弊社では創業以来、移動式クレーン・高所作業車のリースレンタル業務を進めて
参りました。これも偏にお得意様はじめ各位様の絶大なるご支援も賜物と深く
感謝しております。今後も皆様の幅広いご要望にお応えし、また豊富な創造力と
提案力を生かし、弊社ならではの強みを最大限にいかし全力で努めて参ります
ので、今後ともご高配を賜りますようお願い申し上げます。

代表取締役 濱田 一成

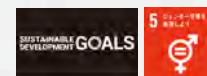
お問い合わせ～
工事終了までの流れ

- 1 First Contact
/ お問い合わせ
- 2 Meeting
/ 打ち合わせ
- 3 Estimate
/ 御見積
- 4 Contract
/ ご契約
- 5 Operation
/ 実施・作業
- 6 Completion
/ 工事終了

女性クレーンオペレーターも
活躍しています



女性活躍推進が重要視される昨今、
ダイバーシティにおける価値創造に
つなげるためにも女性重機オペレー
ターは貴重な担い手となっています。
多くの女性がこの業界で活躍できる
よう幸和クレーン工事では支援を続
けたいと思います。



大学解体工事

災害レスキュー作業

ゴルフ場解体現場

杭打機相吊り作業

岸辺神社

看板撤去作業

1t 爆弾撤去作業

コンサート会場



KOWA

TRUST and INTEGRITY

GR-130F

PITAGORAS Rough Terrain Crane

length:7,590mm/width:2,000mm/height:2,815mm
maximum engine output:129kW(175PS)/2,500min (rpm)
engine maximum torque:540Nm(55.0kgf-m)/1,600min (rpm)
maximum crane capacity:4.9t×82°(primary winding)/1.8t×70°(auxiliary operation)
maximum above-ground lift:19.0m(main volume)/23.0m(supplement volume)
boom length:5.5-15.0m/jib length:4.1-15.9m
boom angle of rise and fall:-3°-82°/jib tilt angle:7-75°



GR-1000N-G4

Rough Terrain Crane

length:13,240mm/width:2,780mm/height:3,750mm
boom length:10.2-48.0m/career length:10,455mm
boom performance:100t×1.6m
maximum lifting load:100t
boom:1.45t×44.0m/jib:0.45t×56.0m
gross vehicle weight:41,295kg



AT-220TGR-1

Sky Boy Aviation Truck

maximum height above ground:22.4m
maximum working radius:14.7m
subject to customization:3.0t





保有車種一覧

KOWA

リーチタワークレーン



1つの運転席で走行とクレーンの両操作が行える自走式クレーンです。
不整地や比較的軟弱な地盤でも走行でき、狭路での機動性にも優れた能力を発揮。
コンパクトさと小回り性を生かし、住宅地や都市型工事において活躍。
安全性や騒音低減にも配慮した、ふところの深さに定評ある信頼のクレーンです。

リーチタワークレーン 5 つの特徴

信頼の
クレーン
能力

エコ
システム

安全走行
サポート

使える
作業範囲

送り込み
作業に
威力発揮

型式	メーカー	台数
GR-130F	TADANO	5



高所作業車



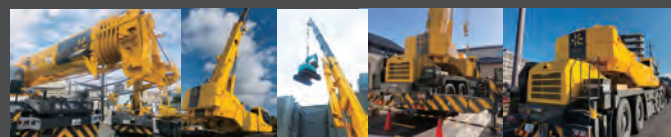
型式	メーカー	台数
スカイボーイ 12m	TADANO	1
スカイボーイ 22m	TADANO	2



移動式ラフタークレーン



重さ	型式	メーカー	台数
100t	GR1000N-G4	TADANO	1
85t	SL-850Rf II	KATO	1
70t	GR700N-G4	TADANO	3
70t	SL-700R	KATO	1
35t	GR-350N	TADANO	1
35t	MR-350Rf II	KATO	2
25t	GR250N-G5	TADANO	1
25t	GR250N-G4	TADANO	3
25t	SR-250Ri	KATO	4
20t	MR200Ri	KATO	2
16t	GR-160N-G4	TADANO	3
16t	RK160-6	TADANO	3
13t	MR-130Ri	KATO	3
13t	GR-130N	TADANO	5
12t	GR-120N	TADANO	2



貸し出し



品	台数	品	枚
ゴンドラ(吊)	2	ブラシキ 4×8/3×6	60

幸和クレーン工事株式会社

本社 大阪府摂津市東別府4丁目14番14号(〒566-0042)
TEL. 06-6349-1132(代表) FAX. 06-6349-9161
mail. kowa-crane@iris.ocn.ne.jp

車庫 大阪府摂津市鳥飼本町3-3-22(鳥飼車庫)
大阪府摂津市南別府町1531-2(第二車庫)

